

Referenzprojekt

Neubau Sicherheitszentrum + LKW-Waage mit integrierter Feuerwehrruche



Auftraggeber: Hydro Aluminium Grevenbroich

Projektdaten:

Leistungsphasen: Planungs- und Ausführungsphase
Größe: ca. 60 ha
Lage: Grevenbroich
Leistungszeitraum: 2016 – 2021

Kosten: 1.397.500,- €
Ansprechpartner: Herr Knopp Tel.: (0228) 83005-17
Herr Bach Tel.: (0228) 83005-13

Das Projekt:

Aufgabenstellung

Das Ingenieurbüro dk Teamplan GmbH ist mit der Planung der Baufeldfreimachung, der Baugrube und der Erschließung aller erforderlichen Ver- und Entsorgungsleitungen sowie der verkehrstechnischen Erschließung und Freianlagen beauftragt.

Örtliche Verhältnisse

Die geplante Feuerwehrruche/Sicherheitszentrum wird auf einer als Parkplatz genutzten Fläche errichtet. Im geplanten Baufeld liegen eine Vielzahl von Ver- und Entsorgungsleitungen; zugleich schließt das Baufeld direkt an die bestehende Haupteinfahrt an.

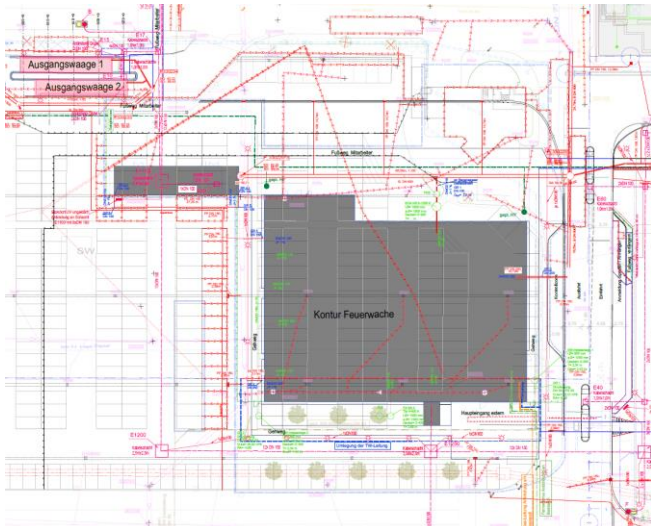


Foto vor Bauausführung

Planung

Die Planung teilt sich in 3 Bereiche und Bauphasen auf

- Baufeldfreimachung, Herstellung der Teilinfrastruktur für Abwasserableitung, Kabelschutztrassen, Trink- und Brauchwasserleitungen
- Neubau Ein- und Ausgangswaagen
- Freianlagen sowie anschließende Infrastruktur für Neubaumaßnahme der Feuerwehrruche



Lageplan verkehrstechnische Erschließung und Freianlagen

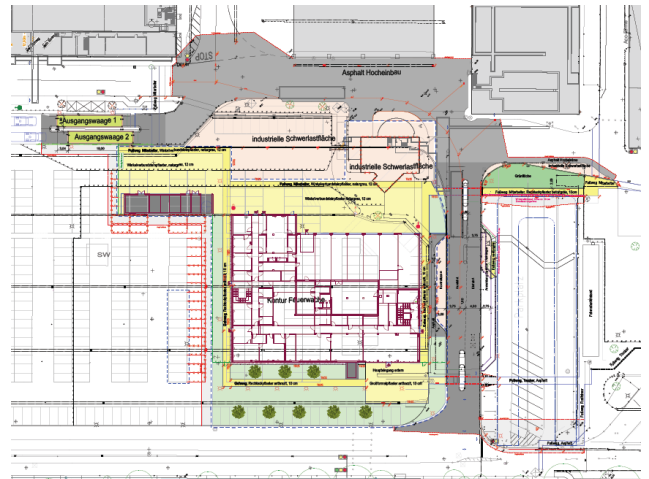
Mit der Neupositionierung der Waagenanlagen werden die betrieblichen Abläufe hinsichtlich der Abwicklung von Anlieferung/Abholung/Verwiegungen verändert.

Im Bereich der Werkeinfahrt findet ausschließlich nur noch eine Erfassung der zur Ein- bzw. Ausfahrt berechtigten Fahrzeuge/Personen statt.

Bei der Herstellung der Waagenanlagen sind weitere Fachunternehmen für die Erstellung der betriebsfertigen Anlage zeitgleich tätig, z.B. Schrankenanlagen, Terminals, Kabelzulanlagen, Probetrieb usw.

Bei den Freianlagen/Infrastruktur der Feuerwehrruche erfolgt die Bautätigkeit parallel zu den Hochbaumaßnahmen. In diesem Bereich ist daher von mehrmaligen zeitlichen Teil-Bauabschnitten auszugehen. Lagerflächen für Baumaterial/Aushub ist nur begrenzt vorhanden.

Neben der baulichen Aufgabe ist die eindeutige Verkehrslenkung für Mitarbeiter und Fremdfirmen sicherzustellen



Lageplan verkehrstechnische Erschließung und Freianlagen



Foto zur Bauausführung

Ausführung

Die Bauausführung für die Bauphasen 1 und 2 sind soweit abgeschlossen. Mit den Außenanlagen wird nach dem Hochbau (Ende 2021) begonnen.